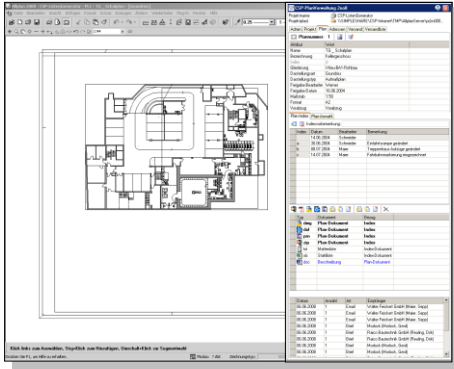


Beschreibung

Die **alltool Planverwaltung** ermöglicht eine übersichtliche und nachvollziehbare Verwaltung Ihres Planversandes. Alle relevanten Versandinformationen werden übersichtlich aufgelistet. Planattribute können durch Allplan-Nutzer bidirektional gepflegt werden.



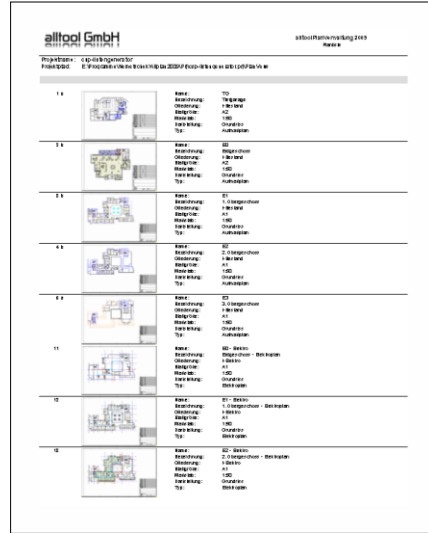
Durch die ergonomische Bedienung stehen Ihnen Planinformationen für die Bearbeitung und Übersicht schneller zur Verfügung. Archivierte Pläne (Allplan-Plan inkl. Ressourcen, DWG, DXF, PDF, Plotfiles) können jederzeit betrachtet und ausgegeben werden, unabhängig davon, ob Allplan auf Ihrem Rechner installiert ist. Damit Sie diese Pläne schneller auffinden, wurde in die Planverwaltung eine topologische Gliederung - entsprechend MS Windows Explorer - implementiert. Somit kann die Planstruktur Ihren Anforderungen individuell angepasst werden. Die benötigten Adressen können in die Planverwaltung eingegeben oder aus MS Outlook, MS Access, MS Foxpro, MS Excel oder MS SQL-Server übernommen werden.

Aktuelle Planlisten – jederzeit auf Knopfdruck

In Ihren selbst erstellten Auswertungslisten können alle Planattribute, wie Index, Planname, usw. in Excel-Listen formatiert ausgegeben werden. Als Ausgabemedium dient Microsoft Excel. Die Formatierung übernimmt der CSP-ListenGenerator. Im Lieferumfang sind bereits Vorlagen für unterschiedliche Anforderungen enthalten.

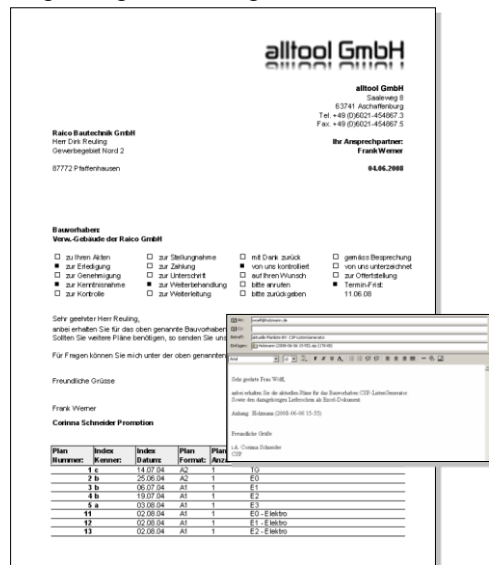
Sie können Druckvorlagen selbst erstellen oder sich von uns individuelle Vorlagen fertigen lassen.

Bei Installation des kostenlosen Werkzeugs FreePDF XP können Dokumente auch automatisiert im PDF-Format erstellt werden.



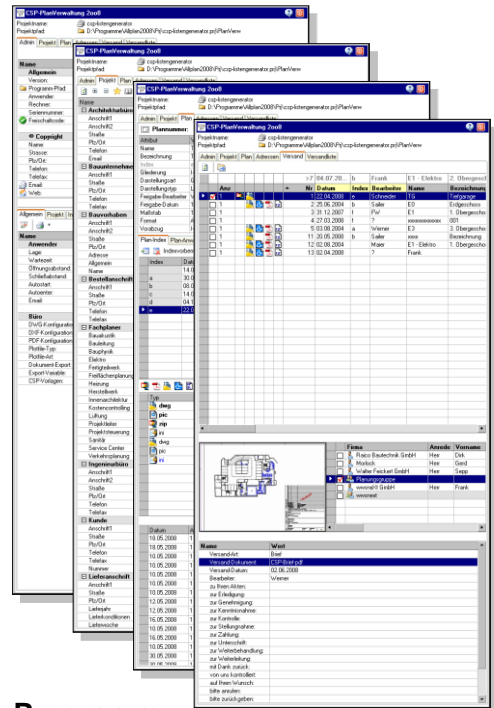
Automatisierter Planversand per Brief, Email, FTP, ...

Beim Versand per Email wird beispielsweise folgendes automatisiert: Eine neue Email wird erstellt; die Empfänger-Adresse wird eingetragen; ein vorgefertigter Betreff und Text (mit Variablen) wird eingefügt; ein personalisiertes Anschreiben mit Planinformationen und gepackten Plandokumenten wird als Anlage angehängt. Ihre Aufgabe: versenden!



Empfängerlisten – welches Unternehmen hat wann welchen Planstand erhalten?

Ausgabelisten können in MS Excel erzeugt werden. Darin wird aufgeführt wann welcher Plan, mit welchem Index, auf welchem Wege, wie oft versendet wurde.

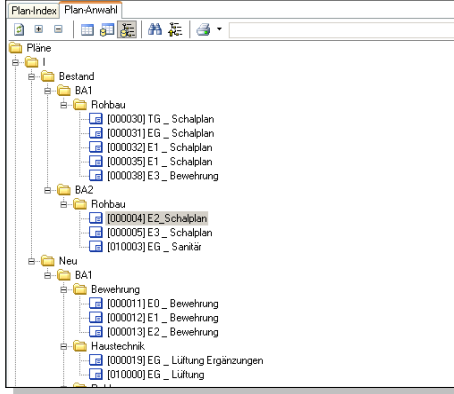


Arbeiten ohne Allplan-Anbindung

Sie können die **alltool PlanVerwaltung** auch nutzen, ohne dass Allplan auf Ihrem Rechner installiert ist, z.B. als Bauleiter, um Plandaten jederzeit einzusehen, zu drucken oder zu versenden. Planattribute können in dieser Version nicht geändert werden. Ein neuer Planversand und Auswertungen können erstellt werden. Wurden archivierte Pläne hinterlegt, können diese mittels eines Viewer-Programmes aus der PlanVerwaltung aufgerufen werden.

Die Funktionen

- **Automatisierter Planversand** durch Nutzung von Vorlage-Dateien
- **Aktuelle, vollständige Planliste** jederzeit auf Knopfdruck, nach gewünschter Topologie (z.B. HOAI-Phasen)
- **Schnelle Bearbeitung von Planinformationen** durch übersichtliche Darstellung



- **Direkter Zugriff** auf Pläne im Fremdformat
- **Sicherheit** durch protokollierten Planversand (Empfängerliste)
- **Unabhängig von Allplan** Zugriff auf Informationen und Pläne

Programm

- Beschreibungen, Beispiele und Filme finden Sie im Internet unter www.alltool.de
- Dort können Sie sich auch die jeweils aktuellste Programmversion herunterladen

Preise

- Upgrade 50,- € / Arbeitsplatz
- Erstlizenzgebühr: 495,- €
- Folgelizenzgebühr: 297,- €
- 10er Lizenzpaket: 2.500,- €
- Bürolizenzgebühr: 5.000,- €
- Alle Preisangaben zzgl. ges. MwSt.
- Es gelten die Allgemeinen Geschäftsbedingungen und die Lizenzvereinbarung der alltool GmbH

Systemvoraussetzungen

- Microsoft Excel ab Version 2000
- Mindestens einen Arbeitsplatz Nemetschek Allplan Version 2008, 2009, 2011 oder 2012
- Betriebssysteme: Windows XP, Windows Vista, Windows 7
- Bildschirmauflösung mind. 1024x768 Pixel
- Näheres entnehmen Sie bitte unseren Internetseiten

Weitere Informationen

- Sie haben noch Fragen? Dann setzen Sie sich doch einfach mit uns in Verbindung.